

# 村民ゴルフ大会

## チャリティ募金・道志剣道スポーツ少年団へ贈る

道志村民ゴルフ大会（会長、佐藤清）は、平成十四年十一月六日山中湖村内のゴルフ場において村内ゴルフ愛好者百二十一名が参加し開催されました。

村民ゴルフ大会では毎年参加者の協力により、チャリティホールを設け募金活動を行っております。今回は十二万円の募金が集まり、大会終了後のパーティでこの募金を青少年育成に役立てるために今年は道志剣道スポーツ少年団へ寄付することを



佐藤 清会長から道志剣道スポーツ少年団に募金を贈る

全会一致で承認し、過日（十四年十一月二十八日）佐藤清会長から道志剣道スポーツ少年団（保護者会長 長田勝彦）へ贈られました。

この大会は、ゴルフの基本技術やマナーの向上、健康意識の高揚、又村民の親睦と融和を図ることを目的に行われ今年が十二回目の大会です。来年度も十一月に大会を行う予定です。村民皆様の多くの参加をお願いいたします。



佐藤会長と道志スポーツ少年団員

## 山口 輝さん

### 県青少年健全育成成功労者



このたび、山口輝さんが、山梨県の青少年健全育成功労者として、本部長（山梨県知事）

より表彰されました。同時に受賞された方々は、県下で十名でした。

山口さんは、昭和六十一年に青少年育成推進員に委嘱されて以来、現在に至るまで、永年の努力・精進が認められ今回の受賞となりました。

山口さんは、現在も、道志村民会議副会長として、また、村議会議員として活躍中であります。

## 年末年始の村役場業務

12月28日(土) から来年1月5日(日) まで村役場の平常業務は休みます。

前もってできる届出等は早めに済ませてください。

なお、各種業務は次のとおりです。

### 道志の湯

12月29日(日)～12月31日(火)まで休業。

なお、12月28日は、午後3時までの営業となります。

1月は1日から通常どおり営業。

### 屋内プール

11月1日(金)～3月31日(月)まで休業予定。

### 水源の森・ギャラリー水源の森

12月21日(土)～1月3日(金)まで休館。

1月～3月は土・日・祝祭日のみ営業。

### 道志村福祉センター

12月28日(土)～1月5日(日)まで休業となります。

### 医科・歯科診療所

医科：12月28日(土)～1月3日(金)まで休診。

歯科：12月28日(土)～1月3日(金)まで休診。

### 道の駅

12月28日(土)～1月1日(水)まで休業。

## 「家庭の日」・「青少年を育む日」標語入選作品について

10月号で発表致しましたが、記載もれがありましたので、改めて本号で作品を掲載します。ご了承下さい。

・幸せは、いつもと変わらぬ ばんごはん

中学2年 山口 忠

道志村青少年総合対策本部  
青少年育成道志村民会議

# 中学校だより

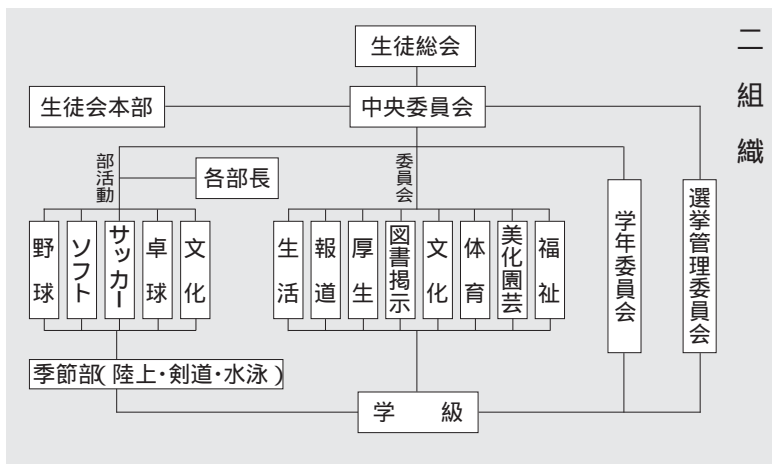
## 道志中学校生徒会

全校生のための全校生の生徒会  
次のような目的、組織で頑張っています。

### 一 目的

生徒の自治精神に基づき、先生の指導や助言を得て自主的共通生活の充実をはかる。  
会員の親睦融和と文化的、体育的（身体的）水準を向上させる。  
全生徒の総意を実現する。

### 二 組織



- 対戦結果
- ・ソフト、優勝（県大会ベスト4）
  - ・サッカー、準優勝
  - ・野球、都留一中に惜敗
  - ・卓球、団体3位・個人2位

## 都留支部新人戦

去る十月十日、都留支部新人戦が行われました。  
本校でも、野球、サッカー、ソフト、卓球の大会に一・二年生が参加しました。  
生徒たちも、日頃の練習の成果を十分発揮するとともに、練習することの大切さ、チームプレーの大切さ、物事をやり遂げることの大切さ、友だちの偉大さなどを学び、次からの日常生活に生かしています。

## 校内強歩大会

十一月八日に第二十六回校内強歩大会が行われました。

たくましい体力づくりを目指す。  
最後まで諦めない強い精神、忍耐力を養う。  
完走する中で、達成感・満足感を味わう。  
の三つを目標に掲げ、体育の授業などを通して取り組んできました。  
当日は、佐藤教育長さんから激励の言葉をいただき、参加者全員が、自分との闘いに勝ち、しかも自己の限界に挑戦しました。



# 大月都留広域事務組合から施設移転のお知らせ

新ごみ焼却施設・リサイクルプラザの稼動に伴い平成14年12月2日(月)から、ごみの持込・再資源化物の持ち込み及びサンスポーツランド都留(テニスコート・多目的広場)の利用受付業務が、下記の場所に移転しました。

## 所在地・電話番号は次のとおりです。

〒401-0022 大月市初狩町中初狩3274  
大月都留広域事務組合ごみ焼却施設  
大月都留広域事務リサイクルプラザ

移転先の問い合わせ場所  
電話 0554 - 20 - 2651  
FAX 0554 - 20 - 2655

## ごみ・再資源化物の持込時間についてお願い。

ごみ・再資源化物の搬入道路が、小・中学校の通学路になっていますので、午前9:00までの搬入をしないでください。(時間厳守)  
持ち込み日時は祝祭日を除く月曜日から金曜日の午前9時~11時45分・午後1時~3時30分です。一般家庭の粗大ごみについては第2・第4土曜日の午前9時~11時30分に持ち込むことができます。

## ごみ・再資源化物の分け方・出し方について

ごみの持込は、従来どおりできますが不燃ごみの出し方について注意してください。不燃ごみの出し方が変わります。

リサイクルプラザの稼動に伴い、不燃物として持ち込みされていたガラス瓶(飲料用に限る)・飲料用の缶については、再資源化物としてリサイクルしますので、「飲料用のガラス瓶」・「飲料用の缶」・「これ以外の不燃物」の品目ごとに必ず分別をして持ち込み及びステーションにだしてください。



## 再資源化(リサイクル品)の持ち込みについて

アルミ缶・スチール缶(飲料用に限る)は、リサイクル品ですので水洗いをして不燃ごみと分別してください。

ガラス瓶類(飲料用に限る)は、リサイクル品ですので水洗いをして不燃ごみと分別してください。

ペットボトルは、キャップを外し水で中を洗ってください。

食品トレイは異物を取り除き、水で洗ってください。

古紙類(新聞紙・段ボール・牛乳パック・雑誌等)は、品目ごとに縛ってください。

# 平成14年度採用

## 自衛隊生徒・自衛隊貸費学生募集案内

自衛隊では自衛隊生徒・自衛隊貸費学生を下記のとおり募集します。  
細部は、自衛隊山梨地方連絡部又は各募集事務所へお問い合わせ下さい。

自衛隊生徒	自衛隊の中堅となる陸海空の曹（部隊の専門技術者）を養成する制度で、高校の卒業資格が取得できます。
資格	平成15年4月1日現在 17歳未満の男子、中卒（見込み）
受付期間	14年11月5日～15年1月7日
試験期間	1次15年1月11日 2次15年1月24日～27日の1日
合格発表	1次15年1月20日 2次15年2月18日
貸費学生	大学（大学院を含む）に在学する学生で、歯科、理学、工学の各技術を専攻し、卒業（修了）後その学術を応用して自衛隊に勤務しようとする者に対し、学資金（毎月50,000円）を貸与する制度です。
資格	(1) 衛生...大学の歯学部歯学科の3～6年次又は大学院の歯学研究科 (2) 技術...大学の理学部、工学部の3～4年次又は大学院修士課程在学
受付期間	14年12月2日～15年1月24日
試験期間	15年 2月2日
合格発表	15年 4月下旬

### お問い合わせ先

自衛隊山梨地方連絡部  
山梨県甲府市北新  
1丁目7-9  
TEL 055 - 253 - 1591

大月募集事務所  
山梨県大月市御太刀2-8-10  
大月合同庁舎内  
TEL 0554 - 22 - 1298

甲府募集案内所  
山梨県甲府市丸の内  
2丁目14-13  
TEL 055 - 228 - 6427

三珠分駐所  
山梨県西八代郡三珠町  
上野613  
TEL 055 - 272 - 0884

## 富士北麓公園 冬期スポーツ教室のご案内

### 【初心者テニス教室】

日時 平成十五年一月十日～  
三月十四日

毎週金曜日に開講（計十回）

午後七時～八時三十分  
内容 プロのコーチによる初心者のための教室です。ラケットを握ったことのない人も、楽しみながらテニスの基本を学べます。

会場 富士北麓公園体育館  
メインアリーナ  
対象 一般男女 先着二十名  
持ち物 硬式テニスラケット、運動のできる服装、体育館専用シューズ  
参加費 五、〇〇〇円  
初回受付時徴収

### 【申し込み問い合わせ】

申込受付 十二月十三日（金）、午前八時三十分～電話にて。定員に達ししだい締切させていただきます。  
必要事項 氏名、年齢、性別、住所、電話番号、ラケット等の有無  
問合せ先

(財)山梨県民スポーツ事業団  
富士北麓公園管理事務所  
富士吉田市上吉田五、〇〇〇  
TEL 〇五五五・二四・二六五

## 「起業家養成講座」

帝京科学大学では、やまなし産業支援機構の委託事業として、「起業家養成講座」を開催することになりました。奮ってご参加ください。

目的…ゲーム感覚で創業と経営を体験する起業家養成講座とコンパ

日時…平成十五年一月二十五日（土）  
午後一時～八時三十分  
二十六日（日）

午前九時～午後三時三十分  
場所…帝京科学大学大学院棟  
参加費…無料  
ご照会・参加申込先…帝京科学大学  
総務課

「受付開始…平成十五年一月六日」

TEL 〇五五四（六三）六九一一

FAX 〇五五四（六三）四四三〇

募集人員…四十名（起業・企業関係者・大学院生および大学生）

定員になり次第、締め切りです。  
その他…宿泊を必要とする場合は各自にて手配しますが、大学の宿泊施設（数に制限あり）を宿泊のみ三、〇〇〇円で利用可能です。



# 趣味の園芸



カトレア  
馬場 芥川 五郎さん

## 製造事業所の皆様へ

統計調査に御協力ください  
平成十四年工業統計調査を十二月三十一日現在で行います。調査の実施に当たっては、本年十二月から来年一月にかけて調査員がお伺いします。  
なお、調査票に記入していただいた内容については、統計法に基づき秘密が厳守されますので、正確な御記入をお願いいたします。

道志村役場  
企画財政課 統計担当

## 慶 弔

末永く、お幸せに(結婚)

笹久根 出羽 静江  
富士吉田市 渡辺 昭仁  
竹之本 山口 義弘  
山中湖村 三浦八重子  
西和出村 松岡 夏美  
富士吉田市 宮下 一茂

お誕生おめでとう(出生)

上善之木 池谷 有人くん (届出人)  
長 又 池谷 嘉乙くん  
池谷昌久

お悔やみ申し上げます(死亡)

野原 佐藤たま系 84歳  
川原 畑 佐藤 享幸 78歳  
白井 平 池谷 里子 72歳

十月届出分(敬称略)

わが家の  
アイドル  
おじいちゃん  
おばあちゃん



外川<sup>まゆこ</sup>真由子ちゃん(大栗)  
平成13年10月25日生  
父 陽清さん 母 せつみさん



山口たまのさん(東神地)  
昭和3年2月22日生



## 12月 主な行事

- |                               |                            |
|-------------------------------|----------------------------|
| 4日 リハビリ教室                     | 21日 資源ゴミ収集                 |
| 10日 人権擁護相談<br>(AM 9:00 中央公民館) | 23日 道の駅クリスマスイベント           |
| 16日 高齢者学級 福祉センター              | 24日 教育委員会                  |
| 17日 育児教室                      | 25日 小中終業式1/14まで冬休<br>農業委員会 |
| 19日 乳児健診                      | 27日 ご用納め                   |
| 20日 リハビリ教室                    |                            |

## 12月の納税

固定資産税(第3期)

第264号

平成14年12月1日

発行 道志村役場

〒402-0209

山梨県南都留郡道志村 6181-1

TEL 0554-52-2111(代) FAX 52-2572

ホームページアドレス

http://www.vill.doshi.yamanashi.jp/

## 10月の公共施設等の利用状況

(単位:人)

道の湯	7,151
水源の森	3,943
ギャラリー水源の森	266
屋内プール	203
道の駅どうし	78,162
計	89,725