

# 山梨女性いきいきアドバイザーに 佐藤丸子氏が就任

山梨女性いきいきアドバイザーの任期満了に伴い、四月一日付で道志村八、三三八番地の佐藤丸子氏が就任されました。

任期は二年、今後の県政、また村政に対する女性施策に関するご活躍を期待いたします。

## 7月は

### 「青少年の非行問題に 取り組む強調月間」です

毎年七月は強調月間と定められて全国で多彩な催しが展開されており  
ます。

私達の道志村に於いても、青対本部を中心に、村民会議及び関係機関が一体と成り、青少年の健全育成を願って月間中広報啓発活動をはじめ、パトロール等を実施し環境の整備と併行して、青少年の非行行動に  
対する指導等を行います。

青少年一人ひとりが、社会の一員としての役割を自覚し、協調性と責任感のある社会人として成長していくことは、村民すべての願いです。  
しかしながら、少年非行等は、少年人口が減少しているにもかかわらず全国的に増加の傾向にあります。  
質的にも、凶悪・粗暴な事件、薬物

乱用等後を絶たず、憂慮すべき状況にあります。

そこで、村民一人ひとりの非行防止に対する気運をさらに醸成するとともに、家庭・学校・地域社会・職場が緊密に連携し、総力をあげて青少年の非行防止の推進を図っていか  
なければならぬと思えます。  
大人が変われば、子供も変わる  
きびしさと、やさしさで摘む、  
非行の芽

多感な青少年の心を傷つけることなく、正しい道を歩ませることは容易ではありません、大人が毎日の行動の中で手本を示すようみんなが注意しようではありませんか。  
村民の皆さんご協力をお願いいたします。

横浜市の水源 緑と清流の里 道志村で  
第十五回 道志村

# ほたるまつり

七月十四日(土) 午後三時から  
道志村観光農園にて(雨天決行)

内容は一部変更することがあります。

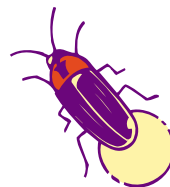
舞い踊るほたるをお楽しみください!

**観る**  
郷土芸能(太鼓)  
カラオケ大会  
花火



**創る**  
木製文字盤時計  
木製マスコット  
ほたるカゴ

**競う**  
ヤマメの  
つかみどり



主催 道志村観光協会  
電話 〇五五四(五)二三三三  
後援 道志村・道志村商工会  
横浜市水道局  
観光協会会長 諏訪本 次伯  
" 副会長 佐藤 泰男  
佐藤 光園  
佐藤 光男



# 村内一斉清掃と消毒ご苦労様でした。



側溝作業をする東神地区の皆さん



中学生も清掃に協力して下さいました。



缶やごみを収集し、車に積込作業小善地区の皆さん



消防団員によるハエや蚊の予防のための消毒の作業(大室指地区)



一か月あまり続いた梅雨も、七月に入るとそろそろ明け始めます。梅雨明けの平年日は、九州南部が七月十三日ごろ、関東甲信が七月二十日ごろ、東北南部が七月二十三日ごろです。

近畿地方の梅雨明け平年日は七月十七日ごろで、折りしも京都では祇園祭りのハイライト、山鉾巡行が催されます。この日からの一か月が「京都の真夏」と言われており、これが、まさに梅雨と真夏を分ける行事といえましょつ。

## 歳時記

送り梅雨

に見舞われます。梅雨が明けようとしていくとき、あるいは明けた直後に、いつとき降りしきる強い雨これを「送り梅雨」と呼んでいます。季節の境目となる送り梅雨は、しばしば雷を伴い、それがいつそ梅雨を送りだす力を感じさせます。しかし一方で、雷は大雨の恐れありという注意信号でもあります。夏の雷雨はぶつう、日中の強い日

差しに暖められた空気が上昇気流となり、積乱雲を発生させて起こりますが、夜や朝に鳴る雷は、時として集中豪雨のような激しい雨をもたらします。昔のことわざに「朝雷に川渡りすな」というのがあります。朝に雷が鳴るようなときは、目の前で雨が降っていないくても、川の上流では大雨の恐れがあると、川渡りする旅人に注意を促しているのです。時代は変わっても、この経験訓は変わりません。心に留めておきたいものです。

## 仕事と家庭の両立で困ったら

フリーフレ  
\*愛称 2020 テレフォン

☎055 254 2020  
7月1日からスタートします

働き続けるためにネックになっていることや、心配なことはありませんか？  
育児・介護・家事などの情報を無料で提供しています。お気軽にどうぞ

育児情報 公立・私立保育所、家庭保育、放課後児童クラブ、ベビーシッター、保育サポーター  
介護情報 高齢者向け福祉サービス、ケアワーカー、民間ホームヘルパー、介護用品  
家事代行情報 家政婦紹介所、家事代行サービスなど

受付時間 月～金曜日

九時三〇分～十六時三〇分

(祝日を除く)

(財)二十一世紀職業財団山梨事務所

〒400-0031

甲府市丸の内二 三〇 二

甲府第一生命ビル二階

## 骨粗鬆症を予防する

村では、今年も五月の住民健診の中で、骨粗鬆症検診を行いました。その結果、約十人に一人の人が、骨粗鬆症になる可能性があり、日常生活に注意が必要とのことでした。そして、そのほとんどが四〇〜六〇代の女性でした。骨粗鬆症の原因や予防法などを知って、若いときから予防を心がけましょう。

体内のカルシウムが不足して、骨に鬆が入ったようにスカスカになり骨がもろくなる病気を骨粗鬆症といいますが、骨折しやすくなります。

### 骨粗鬆症の原因

- ・**カルシウム不足** カルシウムは骨の材料となる
  - ・**運動不足** 運動は骨にカルシウムをたくわえる
  - ・**ビタミンD不足** ビタミンDはカルシウムの吸収をたすける
  - ・**年齢** 四〇歳ぐらいいから骨の量が減ってくる
  - ・**女性ホルモン** 女性ホルモン（エストロゲン）が不足し骨の量が減り閉経後骨粗鬆症が多くなる
- 予防法として

骨粗鬆症の予防法として、まずカルシウムの多い食物をとるなどしてカルシウムの補給が大切です。また

適度な運動を習慣にして、運動不足を解消しましょう。ビタミンDは、太陽の紫外線により作られます。日光浴をすることで、カルシウムの吸収を助けることができます。骨粗鬆症は、年々増えつづけており、特に四〇歳代以上の女性に多くなっています。若いときから予防を心がけましょう。

## 腸炎ビブリオによる食中毒を予防するために

食中毒が発生しやすい季節になりました。

特に夏場（六月〜十月）に多いのが、魚介類を原因とする腸炎ビブリオ食中毒です。

予防にはいくつかのポイントがありますので覚えておきましょう！

- ① 冷蔵庫の活用：温度管理が決め手  
腸炎ビブリオは四度以下では増殖できません。魚介類は「チルド室」または冷蔵庫上部の「冷気の吹き出し口」に近いところで保存しましょう。
- また、できるだけ開け閉めを少なくする、食品を詰め込みすぎない（冷蔵庫容量の7割以下）こともポイントです。

### ② 調理器具の管理：確実な洗浄が決め手

魚介類の下ごしらえに使用したま

な板や包丁には腸炎ビブリオが付着します。他の食品を汚染しないよう、「台所用洗剤」で洗浄し、「熱湯」等で消毒しましょう。消毒効果のある石鹸での手洗いもポイントです。

### ③ 保存容器の準備：接触防止が決め手

生の魚や切り身などを冷蔵庫で保存するには、必ず「ラップをかける」「密封性のある容器」を使用しましょう。他の食品に触れないことがポイントです。

吉田保健所・衛生課（山田）

TEL 〇五五五 二四 九〇三三

## 粗大ゴミの収集について

粗大ゴミの収集を次の通り行いますので御利用下さい。

### 一、日時と場所

- ・平成十三年七月十二日(木)  
午前九時〜午後四時
- 旧久保分校グラウンド
- ・平成十三年七月二十五日(水)  
午前九時〜午後四時
- 旧善之木小グラウンド

家電四品目（テレビ、エアコン、冷蔵庫、洗濯機）は絶対に出さないで下さい。

当日は係員が待機しておりますので指示に従って下さい。

## 夏休み子どもの「きこえ」と「ことば」の相談会のお知らせ

### ろう学校教育相談・乳幼児教室

お子さまの「きこえ」「ことば」について、夏休み中の相談会を開催いたします。

うしろから呼んでも振り向かない身の回りの音に気付かない

なかなかことばがでない

話がうまく通じない など

このような不安のある方はぜひご相談ください。言語聴覚士の資格のある教員がご相談に応じます。聴力検査、補聴器相談も受付けております。

完全個別予約制で秘密は厳守します。

ろう学校入学とは関係ありません。相談・検査等、すべて無料です。

日時 平成十三年八月一日(水)〜  
八月三日(金) 三日間  
午前九時〜午後五時

場所 山梨県立ろう学校 乳幼児教育相談室

対象児 ○歳児から受付けています。申し込み 事前に電話またはFAXで日時を予約してください。

TEL 〇五五三 一一一 一三七八  
FAX 〇五五三 一一一 六四一九  
(橋田・金子)



# 季節のたより



バラ  
東神地 山口里江さん



しょうま  
竹之本 山口島子さん



岩松とウチヨウラン  
東神地 山口幸子さん



紫蘭  
谷相 佐藤知恵子さん

## 献血の日

あなたのやさしさ  
わけてください

日時 平成十三年七月九日(月)

午前十時三十分～十二時

午後一時～三時

会場 午前/役場

午後/道の駅道志

主催

道志村  
道志村商工会

選べます三つの献血

四〇〇ml  
成分献血  
二〇〇ml

特に四〇〇ml献血と成分献血が必要  
要です

山梨県赤十字血液センター

〒四〇〇・〇〇六一

甲府市池田二丁目六番一号

TEL 〇五五 二五一 五八九一

## 水道料金の口座振替制の開始について

本年七月より水道料金の口座振替を開始いたしますので、御希望の方は道志村役場環境保健課までお問い合わせ下さい。

## ドライバーのみなさん

六月三日、富士山が噴火したこと  
を想定した「防災訓練」を実施しま  
した。

大規模な噴火が起こりますと、災  
害応急対策として緊急救護活動・緊  
急物資輸送活動が、安全かつ円滑に  
行われるように、通行禁止等の交通  
規制が行われます。

交通規制が行われた時は、現場の  
警察官の指示または、現場の交通規  
制標識に従ってください。  
車を運転中に、地震を感じたとき

① できる限り安全な方法により、  
車を道路の左端に止めてください。

② 停止後は、カーラジオ等により  
地震情報・火山情報・交通情報等  
を聞いて、その情報及び周囲の状  
況に応じて行動してください。

③ 自動車を置いて避難するとき  
は、できる限り道路外に置いてく  
ださい。

やむを得ず、道路上に車を置いて  
避難するときは、道路左端に寄せて  
停車しエンジンを切り、エンジンキ  
ーは付けたままにし、窓は閉め、ド  
アはロックしないでください。

山梨県警察

## 市町村振興宝くじ サマージャンボ宝くじ

1等 2億円  
1等前後賞 合わせて3億円  
前後賞 各5千万円

発売期間 7月17日(火)～8月4日(土)  
抽せん日 8月18日(土)

この宝くじの収益金は、市町村の  
明るく住みよい街づくりに使われます。

今年はずっと皆さんの花が咲きました。

クジャクサボテン

川村 佐藤とよこさん



趣味の園芸

お誕生おめでとう(出生)

上白井平 水越ひかるちゃん (届出人)  
水越一光

西和出村 志村 宜利くん  
志村名佳子

お悔やみ申し上げます(死亡)

竹川 本 佐藤 哲哉 66歳  
原 畑 佐藤 和昭 50歳

五月届出分(敬称略)

東和出村 菅谷 章博  
都留市 酒井 公子

末永く、お幸せに(結婚)



わが家の  
アイドル

おじいちゃん  
おばあちゃん



佐藤 ミユちゃん(谷相)

平成 11年 9月 5日生

父 建蔵さん 母 鶴子さん

## 7月 主な行事

- |                        |                      |
|------------------------|----------------------|
| 1日 郡体育祭、開会式及び各会場での競技   | 13日 巡回児童相談           |
| 2日 ゲートボール大会 道志         | 14日 ホタル祭(観光農園)       |
| 3日 リハビリ                | 18日 リハビリ、育児教室        |
| 6日 婦人バレー 唐沢            | 19日 小中終業式(夏休み8/25まで) |
| 8日 体育祭陸上競技・閉会式         | 23日 行政相談日            |
| 9日 事後指導                | 24日 幼児健診             |
| " 献血(役場 am10:30～12:00) | 25日 農業委員会、育児教室       |
| " (道の駅 pm 1:00～3:00)   | " 粗大ゴミ収集(旧唐沢)        |
| 10日 郡老連ゲートボール大会        | 27日 水生生物調査           |
| (林間広間 am 8:30)         | 28日 道の駅野菜大収穫祭～29     |
| 11日 訪問審査               | 資源ゴミ収集               |
| 12日 参議院議員選挙公示          | 29日 参議院議員選挙投票開票      |
| " 粗大ゴミ収集(旧久保)          | 31日 固定資産税第2期納期       |

7月は青少年の非行問題強化月間です。

### 7月の納税

固定資産税(第2期)  
国民健康保険料(第2期)  
水道料(第2期)  
国民年金保険料(第4期)

第247号

平成13年7月1日

発行 道志村役場

〒402-0209

山梨県南都留郡道志村 6181-1

TEL 0554-52-2111(代) FAX 52-2572

ホームページアドレス

http://www.vill.doshi.yamanashi.jp/

### 5月の公共施設等の利用状況

(単位:人)

道志の湯	11,543
水源の森	5,162
ギャラリー水源の森	415
屋内プール	235
道の駅どうし	75,111
計	92,466



菅谷 初子さん(西和出村)

大正 12年 2月 20日生